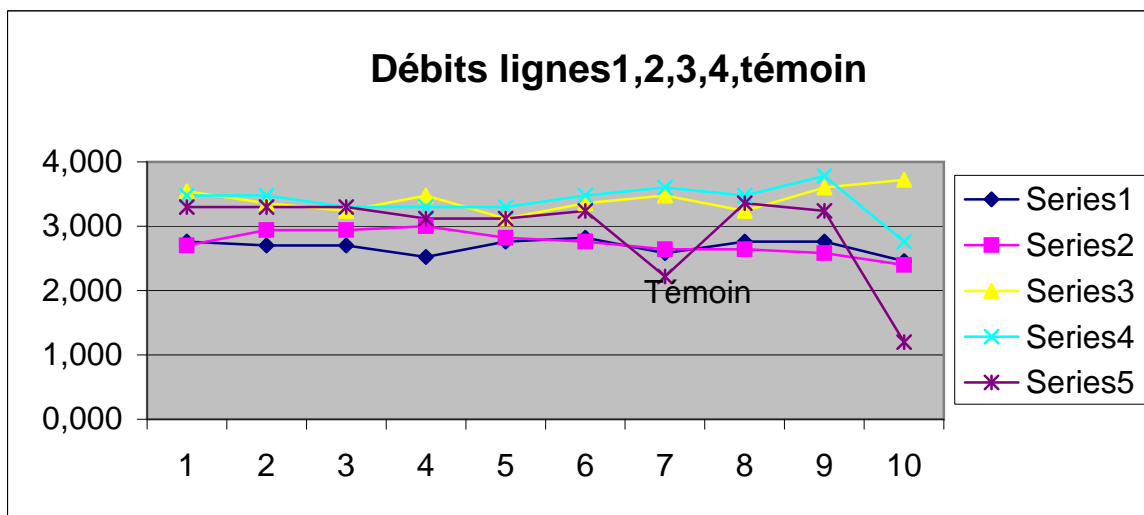




EXPERIMENTATION MEXEL IRRIGATION. SAISON 1999 - 2000

Mesures de débit effectuées après 3 semaines de fonctionnement 2 Juillet 1999

Ligne 1 Injection 30' / jour		Ligne 2 Injection 30' / jour		Ligne 3 Injection 45' / jour		Ligne 4 Injection 45' / jour		Témoin Hors Injection	
N°goutteur	Débit l/h	N°goutteur	Débit l/h	N°goutteur	Débit l/h	N°goutteur	Débit l/h	N°goutteur	Débit l/h
2	2,760	8	2,700	2	3,540	2	3,480	3	3,300
4	2,700	11	2,940	5	3,360	7	3,480	8	3,300
8	2,700	16	2,940	10	3,240	11	3,300	17	3,300
12	2,520	21	3,000	15	3,480	16	3,300	21	3,120
14	2,760	25	2,820	22	3,120	19	3,300	24	3,120
16	2,820	30	2,760	26	3,360	25	3,480	32	3,240
21	2,580	37	2,640	32	3,480	26	3,600	35	2,220
26	2,760	40	2,640	40	3,240	32	3,480	39	3,360
34	2,760	47	2,580	45	3,600	39	3,780	45	3,240
48	2,460	53	2,400	50	3,720	49	2,760	57	1,200
<b>Moyenne l/H</b>	<b>2,682</b>		<b>2,742</b>		<b>3,414</b>		<b>3,396</b>		<b>2,940</b>
<b>Ecart débit %</b>	<b>32,95%</b>		<b>31,45%</b>		<b>14,65%</b>		<b>15,10%</b>		<b>26,50%</b>



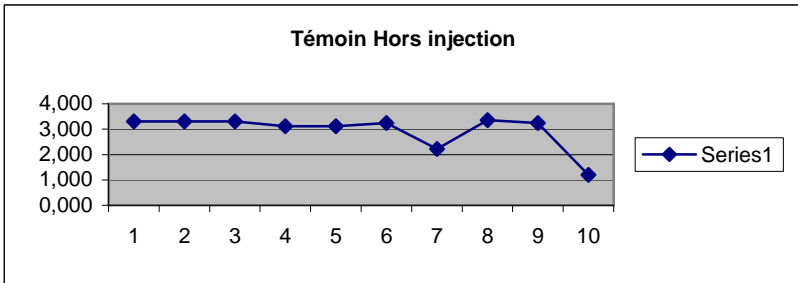
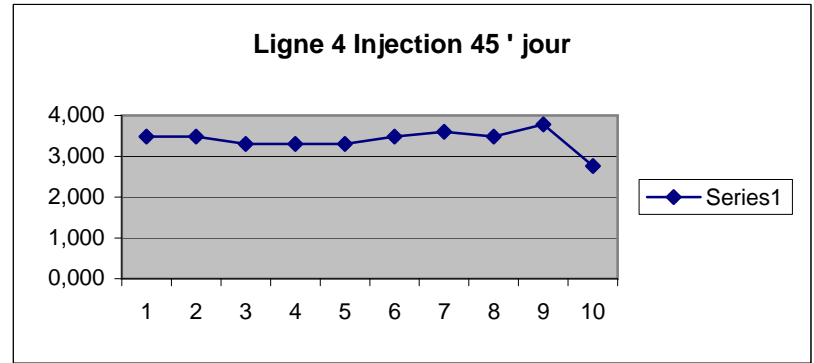
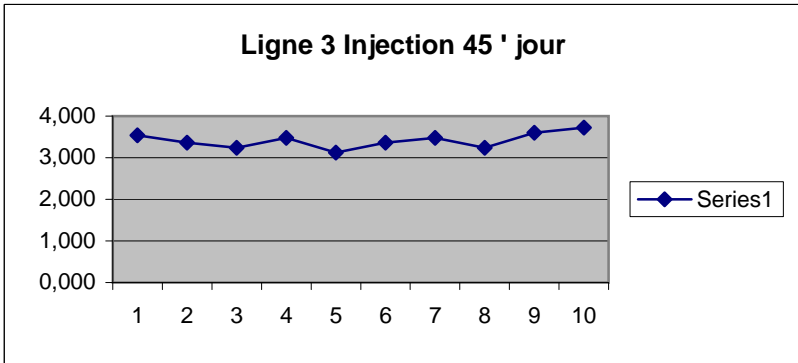
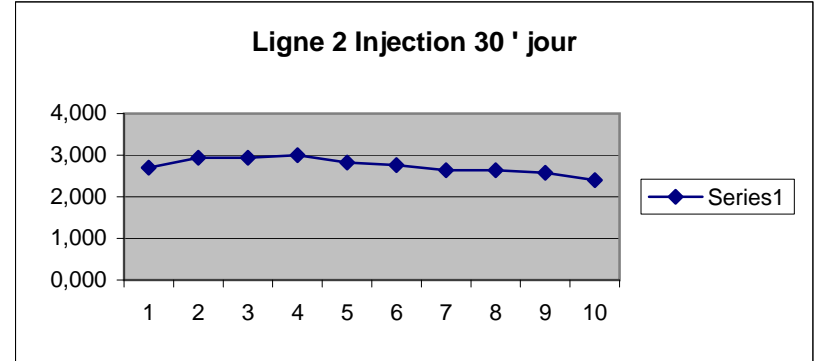
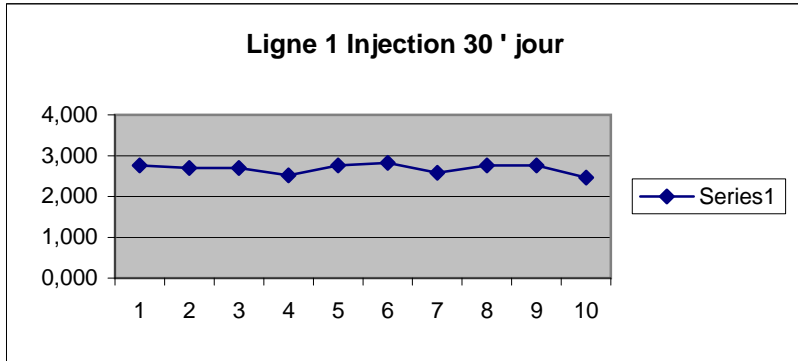
Série 1 : Injection 30 minutes / jour. 8 mg/litre

Série 2 : Injection 30 minutes / jour. 8 mg/litre

Série 3 : Injection 45 minutes / jour. 8 mg/litre

Série 4 : Injection 45 minutes / jour. 8 mg/litre

Série 5 : Rang témoin. Pas d'injection.



Commentaires :

Ces diagrammes mettent bien en évidence le principe d'action du Mexel Irrigation. L'injection à 45' jour a permis une dispersion plus rapide des dépôts que celle constatée à 30' jour. Dans ce dernier cas, la dispersion en cours pondère le débit, le limitant provisoirement en deçà du rang témoin non traité.

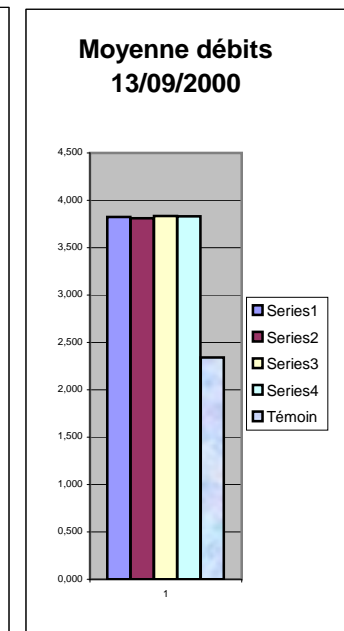
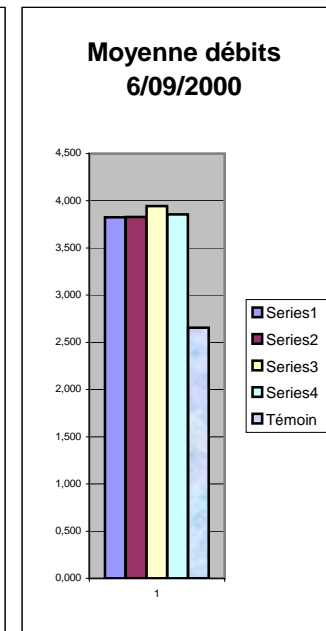
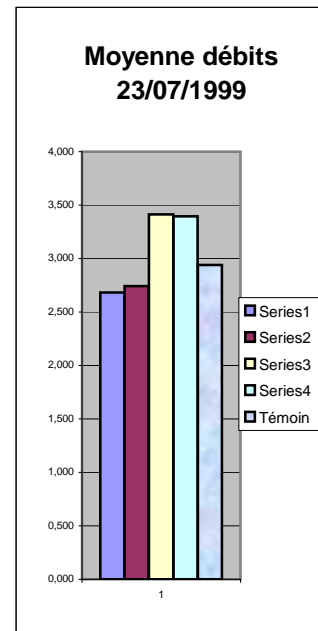
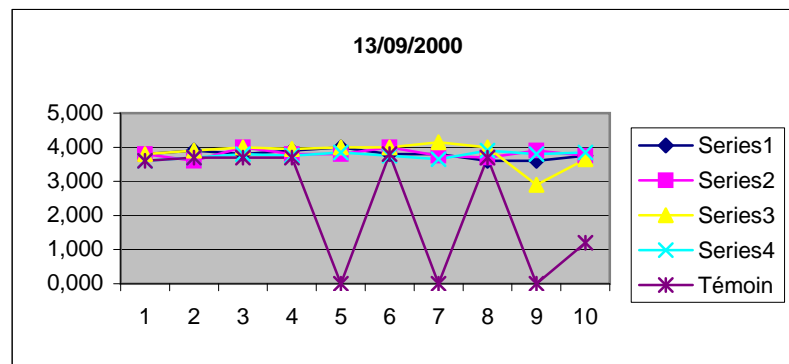
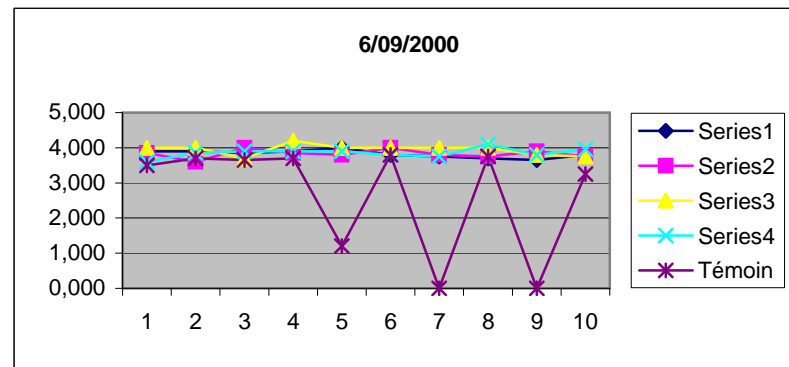
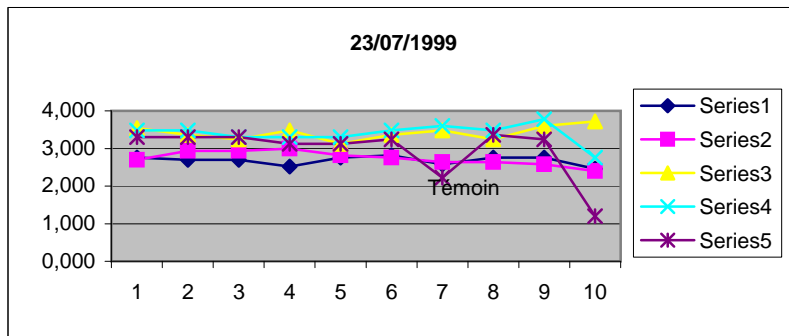
**Mesures de débit effectuées le 6 Septembre 2000**  
**Injection arrêtée depuis le 19 Août 2000**

Ligne 1 Injection 30' / jour		Ligne 2 Injection 30' / jour		Ligne 3 Injection 45' / jour		Ligne 4 Injection 45' / jour		Témoin Hors Injection	
N°goutteur	Débit l/h	N°goutteur	Débit l/h	N°goutteur	Débit l/h	N°goutteur	Débit l/h	N°goutteur	Débit l/h
2	3,900	8	3,850	2	4,000	2	3,600	3	3,500
4	3,900	11	3,600	5	4,000	7	3,850	8	3,700
8	3,850	16	4,000	10	3,700	11	3,900	17	3,650
12	3,900	21	3,850	15	4,200	16	3,900	21	3,700
14	4,000	25	3,800	22	4,000	19	3,900	24	1,200
16	3,800	30	4,000	26	4,000	25	3,800	32	3,800
21	3,750	37	3,800	32	4,000	26	3,750	35	0,000
26	3,700	40	3,750	40	4,000	32	4,100	39	3,750
34	3,650	47	3,900	45	3,800	39	3,800	45	0,000
48	3,800	53	3,750	50	3,750	49	3,950	57	3,250
<b>Moyenne</b> débit en L/H	<b>3,825</b>		<b>3,830</b>		<b>3,945</b>		<b>3,855</b>		<b>2,655</b>

**Mesures de débit effectuées le 13 Septembre 2000**

**Injection arrêtée depuis le 19 Août 2000**

Ligne 1 Injection 30' / jour		Ligne 2 Injection 30' / jour		Ligne 3 Injection 45' / jour		Ligne 4 Injection 45' / jour		Témoin Hors Injection	
N°goutteur	Débit l/h	N°goutteur	Débit l/h	N°goutteur	Débit l/h	N°goutteur	Débit l/h	N°goutteur	Débit l/h
2	3,800	8	3,800	2	3,800	2	3,600	3	3,600
4	3,900	11	3,600	5	3,900	7	3,700	8	3,700
8	3,800	16	4,000	10	4,000	11	3,800	17	3,700
12	3,900	21	3,800	15	3,950	16	3,750	21	3,700
14	4,000	25	3,800	22	4,000	19	3,850	24	0,000
16	3,800	30	4,000	26	4,000	25	3,750	32	3,800
21	3,800	37	3,750	32	4,150	26	3,650	35	0,000
26	3,600	40	3,700	40	4,000	32	3,900	39	3,700
34	3,600	47	3,900	45	2,900	39	3,800	45	0,000
48	3,750	53	3,750	50	3,650	49	3,850	57	1,200
<b>Moyenne</b> débit en L/H	<b>3,795</b>		<b>3,810</b>		<b>3,835</b>		<b>3,765</b>		<b>2,340</b>



**Série 1 : Injection 30 minutes / jour. 4 mg/litre**  
**Série 2 : Injection 30 minutes / jour. 4 mg/litre**  
**Série 3 : Injection 45 minutes / jour. 4 mg/litre**  
**Série 4 : Injection 45 minutes / jour. 4 mg/litre**  
**Série 5 : Rang témoin. Pas d'injection.**

**Interrompue le 19/08/2000**  
**Interrompue le 19/08/2000**  
**Interrompue le 19/08/2000**  
**Interrompue le 19/08/2000**

**Commentaires :**

**Nous sommes de toute évidence en phase entretien. Les écarts de résultat entre injection 30' et 45' jour se sont effacés. Malgré un arrêt d'injection de 3 semaines, les débits restent stables avec le constat d'une très légère chute et le rang témoin continue de perdre du débit, surtout par la présence de goutteurs colmatés.**